

ESKAPE – Entwicklung StädteRegionaler KlimaAnpassungsProzesse

Einsatz kommunaler Geodaten in der Klimaanpassung



Projektbeschreibung

- Aufbau eines Klima-Informationssystems
- Überregionales Internet-Tool
- Unterstützung für die Stadtplaner
- Öffentlichkeit für Klimawandel interessieren



Projektpartner

- Institut für Stadtbauwesen und Stadtverkehr (ISB)
- Institut für Physische Geographie und Klimatologie (PGK)
- Wasserverband Eifel-Rur (WVER)
- StädteRegion Aachen (mit Kommunen)



Projektförderung

Bundesministerium für Umwelt,
Naturschutz, Bau und Reaktorsicherheit



Ziel: Aufbau des Informationssystems

- Bereitstellung planungsrelevanter Themen
- Webbasierte Anwendung
- Alle Browser
- HTML5
- Responsive Design



Einfache Lösung:
Nutzen des bereits vorhandenen Geoportals der Städteregion,
erweitert durch die Beteiligung der Kommunen an einer
städteregionalen GIS-Strategie


inkasPortal – GIS Auskunft (Web-GIS) für Bürger und Fachleute



inkasPortal


Themenauswahl

Basiskarten und Luftbilder

 Inhalt:
Liegenschaftskarte (Flurkarte)
Luftbild Aachen 2013 Auflösung 5cm/ Pixel
Luftbild NRW Auflösung 20cm/ Pixel
Digitale Topographische Karten NRW
Liegenschaftsdaten (Auszug)


Anzeigen

Bürgerinfo

 Inhalt:
Dienststellen der StädteRi
... Ämter und Verwaltungen
... Kindergärten
... Sonstige Einrichtungen


Anzeigen

ESKAPE Informationen zum Klimawandel

 Inhalt:
KLIMASCHUTZ
BAULEITPLANUNG
WASSER
UMWELTDATEN
SOZIALES
KARTEN
INTERESSANTES

Anzeigen

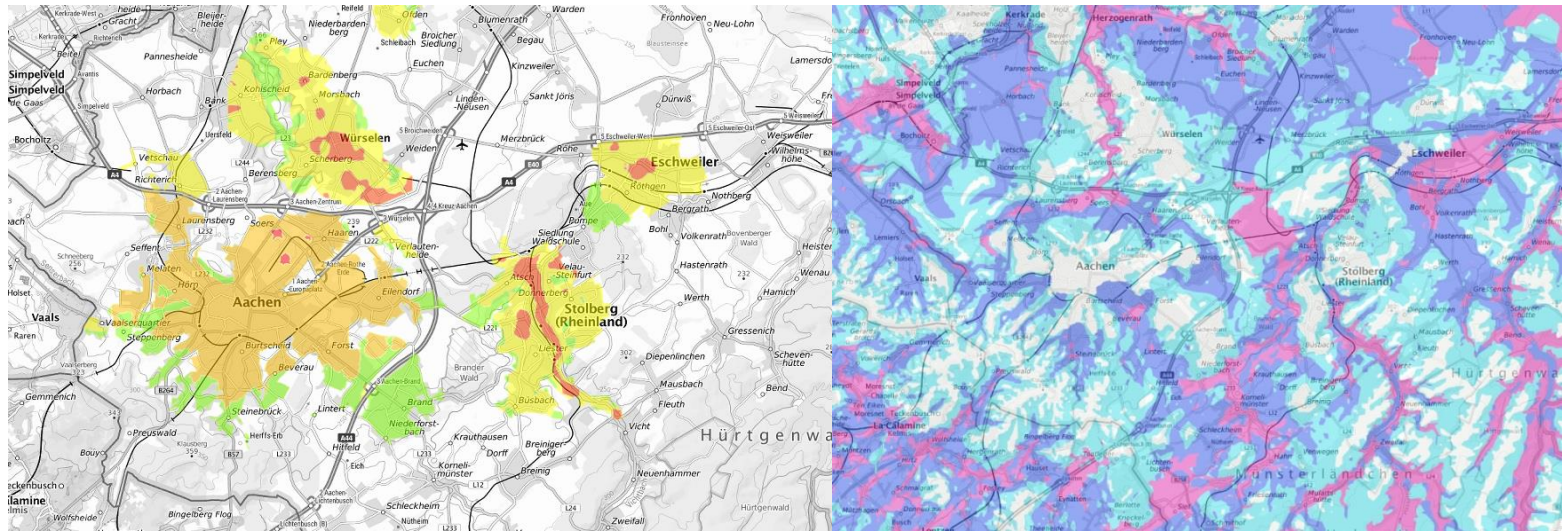
Gesundheit, Hilfe und Pflege

 Inhalt:
Hilfe- und Pflegeeinrichtung
"Bewegte Geschichte(n)
Gesundheit" - kurze Rundg

Anzeigen



Beispiel: Warmluft/Kaltluft





Vorteile des Informationsservices

- Bedienkomfort beim Navigieren von Klimadaten (vorteilhaft gegenüber Diagrammen, o. ä.)
- Implementierung von interaktiven Elementen
- Unterschiedliche Inhalte können durch User-Verwaltung unterschiedlichen Gruppen zugänglich gemacht werden
- Auch auf dem Smartphone /Tablet bedienbar
- Mobile Erfassung möglich



Fazit für die Anwendung im Geoportal:

- Alle verfügbaren Daten konnten implementiert werden
- Das Portal erfüllt alle Voraussetzungen
- Hilft den Kommunen bei der Präsentation ihrer Geodaten
- Permanente Aktualisierung der Daten
- Auch auf dem Smartphone bedienbar
- Mobile Erfassung möglich



Fazit Projekt:

- Alle Ziele sind noch nicht umgesetzt, werden aber weiter verfolgt
- Unterstützung für Planer, Fragen der Klimaanpassung können in ihren Entwürfen berücksichtigt werden (Argumentationshilfen)
- Das Thema soll ständig weiterentwickelt/aktualisiert werden
- Netzwerke in den Kommunen wurden geschaffen, müssen aber noch ausgebaut werden (Facharbeitskreise)
- Regionale Erweiterung ist geplant (KARL - KlimaAnpassung auf RegionaLer Ebene)
- Klimawandel muss Thema bleiben!



Vielen Dank für Ihre Aufmerksamkeit!

.... Fragen?